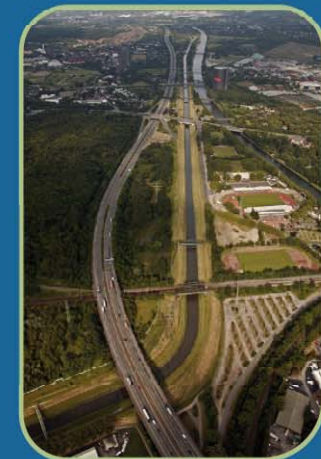
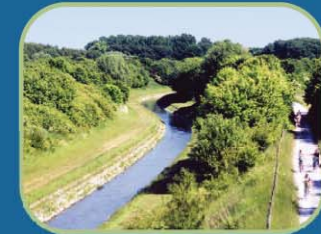


# Wissensmanagement

## Wissenslandkarte

### *dyna-Wiki*

### *dynaklim-Forum*



Rainer Lucas



**Wuppertal Institut**  
für Klima, Umwelt, Energie  
GmbH

Michael Denneborg



Stand 12.08.2011



# Warum braucht die Region Emscher-Lippe ein Wissensmanagement zur Klimaadaptation?

- Adaptation ist als neues Wissensgebiet relativ unbekannt und schwach verankert
- Wissen als Standortfaktor und Ressource (Anpassungsfähigkeit an veränderte Umwelten)
- Lernprozesse anstoßen: generieren, strukturieren, regional kontextualisieren, transferieren, Resonanzen reflektieren

## Ziele:

- Komplexität reduzieren
- Zugang erleichtern
- Diffusion beschleunigen
- Multiplikatoren identifizieren, regionale Selbstorganisation stärken

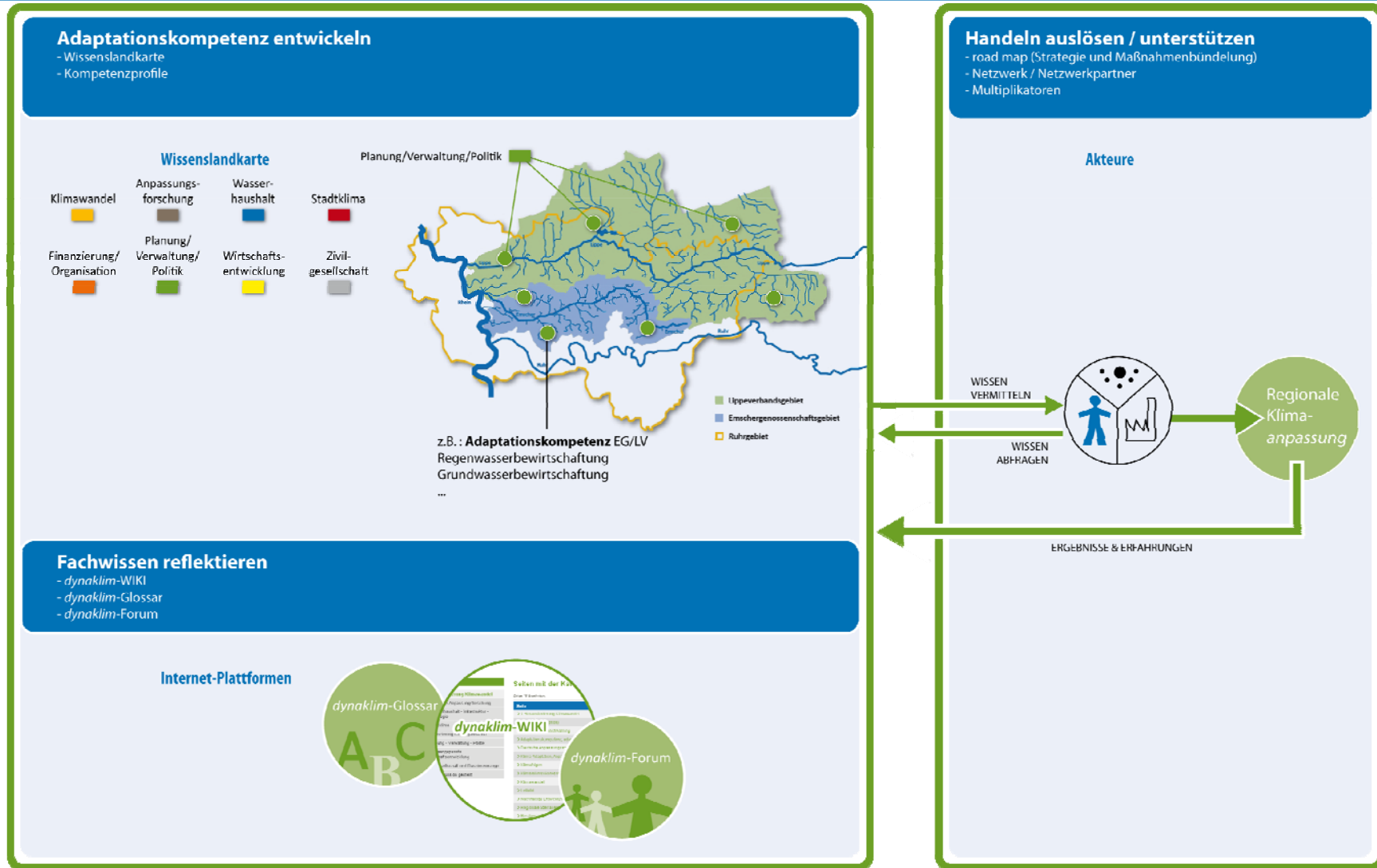
# Wissensmanagement - Begriff

- Das Wissensmanagement ist ein praxisnahes, rekursives Konzept für die Stärkung der regionalen **Adaptationskompetenz**.
- Ziel ist es, die wissenschaftlichen Erkenntnisse aus der Klima- und Adaptationsforschung und sukzessive die Erkenntnisse des *dynaklim*-Projektes mit dem Handlungswissen der regionalen Akteure zu verbinden, um

**Lernprozesse** in den bestehenden

**Governance- und Innovationsstrukturen** der Region Emscher-Lippe zu stärken.

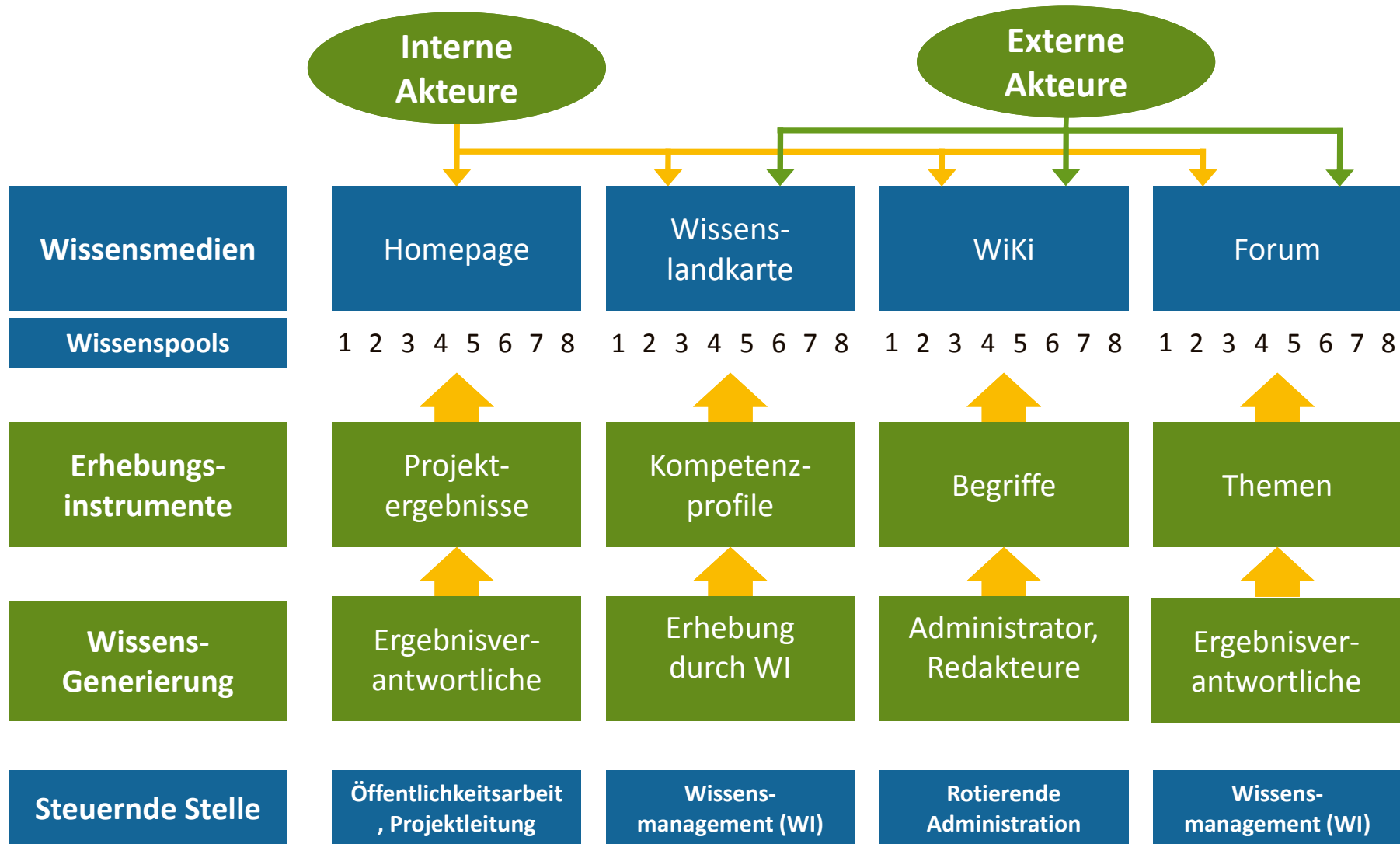
# Das *dynaklim*-Wissensmanagement



# Zielgruppenorientierung der Wissensmedien

- Homepage: regionale Öffentlichkeit, Fachöffentlichkeit, wissenschaftliche „Anpassungsgemeinde“, aber auch erste Anlaufstelle für Journalisten und politische Stakeholder
- Wissenslandkarte = Wissenprofile von **Institutionen**: Wasserwirtschaft und Verbände, Regionalplanung (RVR, Bezirksregierungen), Kommunalverwaltungen, Unternehmen und Verbände der regionalen Wirtschaft, regionale und kommunale Wirtschaftsförderung, NGOs, Bildungsträger, Beratungseinrichtungen
- *dynaklim*-WiKi = allgemeinverständliches Experten-Wissen von **Einzelpersonen** für alle, die am Themenfeld „Anpassung“ Interesse haben
- *dynaklim*-Forum = Plattform zur Sammlung, Diskussion und gemeinsamen Weiterentwicklung spezifischer Einzelaspekte im Themenfeld „Anpassung“

# Grundstrukturen im dynaklim-Wissensmanagement



# Strukturierung der Wissensgebiete in 8 Wissenspools

- Wissenspool: „Herausforderung Klimawandel“
- Wissenspool: „Regionale Anpassungsforschung“
- Wissenspool: „Wasserhaushalt und Wasserinfrastruktur“
- Wissenspool: „Stadtklima“
- Wissenspool „Planung, Verwaltung und Politik“
- Wissenspool „Klimaangepasste Wirtschaftsentwicklung“
- Wissenspool „Finanzierung und Organisation“
- Wissenspool „Zivilgesellschaft, Daseinsvorsorge“

Die „Wissenspools“ entsprechen den Arbeitsschwerpunkten des Projekts *dynaklim* und enthalten **drei zusätzliche Gebiete** gegenüber der Plattformstruktur

# WiKi – Grundlagen

- Wiki als Kurzwort leitet sich vom hawaiianischen Wort "wikiwiki" (deutsch: schnell) ab.
- Ein Wiki ist eine Datenbank, deren Inhalte von beliebig vielen Nutzern im Internet (oder Intranet) bereitgestellt und verändert werden können.
- Im dynaklim-Kontext dient der Wiki-Server zunächst zur gemeinschaftlichen Informationsbereitstellung und Verständigung über die zentralen Begriffe der regionalen Klimaanpassung (online-Lexikon)
- Im Weiteren ist geplant, auch die Erstellung der Roadmap durch das WiKi zu unterstützen (Virtuelle Roadmap)
- **Die technische Implementierung wurde Ende Dezember 2011 abgeschlossen, das System ist online!**

## WiKI – aktueller Stand

- **Technische Implementierung abgeschlossen, System ist online**
- **28 registrierte Nutzer**
- **Glossar-Einträge gesamt: 219**  
(Vergleich: das ursprüngliche Glossar hatte 113 Einträge)
- **Verteilung der Einträge auf Wissenskategorien (Stand 31-01-11)**
  1. Herausforderung Klimawandel: 17
  2. Regionale Anpassungsforschung: 65
  3. Wasserhaushalt - Infrastruktur - Technologie: 63
  4. Stadtklima: 36
  5. Finanzierung + Organisation: 25
  6. Planung - Verwaltung - Politik: 19
  7. angepasste Wirtschaftsentwicklung: 13
  8. Zivilgesellschaft + Daseinsvorsorge: 13

# Virtuelle Roadmap im WiKi / *dynaklim* Forum

- **Begründung**
  - stärkere Verbindung des WiKi / *dynaklim* Forum mit dem zentralen Produkt Roadmap
  - Beteiligung Externer an der Roadmap als laufender Prozess
  - Lebendiger Austausch, work in progress
- **Aufbau**
  - Virtuelle Roadmap erscheint als 9. Wissensgebiet
  - Einträge orientieren sich an einer vorgegebenen Roadmap-Gliederung
  - Eingabemaske zu dem betreffenden Gliederungspunkt: Problem (was), Lösung (wie), Akteure (wer)

# Die *dynaklim*-Wissenslandkarte

## Ziele:

- Wissensbedarf und Wissensbestände zur Klimaanpassung zusammenführen
- Regionale Akteure mit ihrem Wissen und ihren Kompetenzen zur Anpassung an den Klimawandel verorten
- Kompetenzprofil der Region bewerten / Wissenslücken

## → **Regionaler Online-Kompetenzatlas zur Klimaanpassung**

- Zugang über die *dynaklim*-Homepage
- Online-Zugang zur Erfassungsmaske
- Suchfunktionen in der Wissenslandkarte

# Erfassung der Kompetenzprofile



Dynamische Anpassung an die Auswirkungen des Klimawandels in der Emscher-Lippe-Region (Ruhrgebiet)

[Impressum](#)

[Kontakt](#)

[Institutionen](#)

[Projekte](#)

[Informationsangebote](#)

[Meine Daten](#)

## Herzlich willkommen in der Erfassungsmaske für Ihr dynaklim-Kompetenzprofil

Die Erfassung Ihres Profils gliedert sich in vier Bereiche:

### 1. Institutionen:

Hier geben Sie Informationen zu Ihrer Institution ein: Basisdaten, Ansprechpartner, Kernkompetenzen und Leistungen im Bereich Anpassung an den Klimawandel.

### 2. Projekte:

Hier erfassen Sie Informationen zu Forschungsprojekten, welche Sie im Bereich der Anpassung an den Klimawandel durchgeführt haben. Sollte Ihr Projekte bereits von einem Ihrer Projektpartner angelegt sein, so erfolgt hier lediglich eine Verlinkung, bzw. bei Bedarf eine Überarbeitung von Ihrer Seite.

### 3. Informationsangebote:

Informationsangebote sind eindeutige Ergebnisse, welche Sie im Bereich der Anpassung an den Klimawandel erstellt haben: beispielsweise ein Leitfaden für Unternehmen zu den Chancen des Klimawandels, ein Projektbericht, ein konkretes Bewirtschaftungsmodell. Auch hier gilt: Ist das Angebot bereits von einem Ihrer Partner eingestellt worden, können Sie sich darauf verlinken und es ggf. überarbeiten.

### 4. Meine Daten:

Hier können Sie Ihre personenbezogenen Daten pflegen.

Alle Objekte (Institutionen, Projekte und Informationsangebote) werden einem der acht Wissenspools des dynaklim-Projektes zugeordnet. Dies erlaubt eine Strukturierung der Wissensbestände entlang der Projektstruktur von dynaklim und eine zielgerichtete Suche in der Wissenslandkarte:

1 Herausforderung Klimawandel

2 Regionale Anpassungsforschung

3 ...

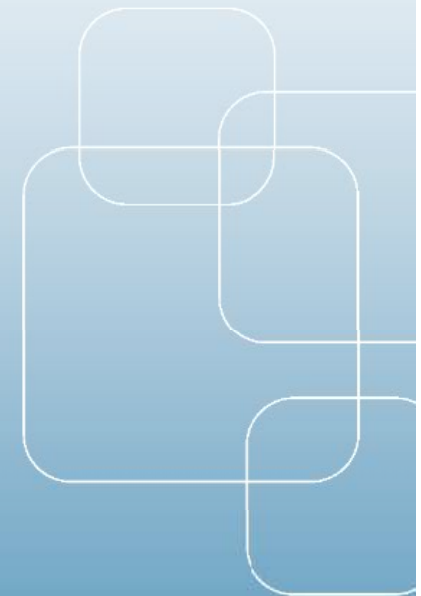
4 ...

5 ...

6 ...

7 ...

8 ...



# Das *dynaklim*-Forum

- **allgemeine Diskussionsplattform für Themen rund um *dynaklim***
- **Unterstützung des Roadmap-Prozesses**
  - Möglichkeit zu gezielten - möglicherweise auch befristeten - Umfragen zu spezifischen Themen
  - einzelne Aspekte können in der Region gezielt öffentlich zur Diskussion gestellt werden
- **Unterstützung des Diskussionsprozesses innerhalb der *dynaklim*-Plattformen vorstellbar**
- **Umsetzung**
  - Softwaretechnisch konsistent zum WiKi
  - Möglichkeit der thematischen Gliederung in einzelne Bereiche

**Vielen Dank für Ihre Aufmerksamkeit!**

Rainer Lucas

rainerlu@wupperinst.org



Michael Denneborg

m.denneborg@ahu.de



[www.dynaklim.de](http://www.dynaklim.de)

